

Britishtime®

by Docendo

22
23

AMPA CEIP LOS DOLSES
ASOCIACIÓN DE MADRES Y PADRES DE ALUMNOS



Carta de presentación

Desde la AMPA Los Dolses damos la bienvenida a las familias a algunas de las actividades extraescolares que ofreceremos.

Como padres y madres, y sobre todo como familia entendemos que la formación de nuestros hijos no sólo debe ser académica, sino que debe ser una formación integral, donde aprendan a desarrollar sus capacidades intelectuales y habilidades creativas, que les permita, dentro de un contexto social cambiante, tener la capacidad de enfrentarse a los cambios y situaciones nuevas que les puedan surgir a lo largo de su vida. Por todo ello, en la A.M.P.A LOS DOLSES seguiremos mejorando cada año con nuevas propuestas para conseguir lo mejor para nuestros hijos.

"El objetivo principal de la educación en las escuelas debe ser la creación de hombres y mujeres capaces de hacer cosas nuevas, no simplemente repetir lo que otras generaciones han hecho, hombres y mujeres creativos, inventivos y descubridores, que pueden ser críticos y verificar y no aceptar todo lo que se ofrece. "Jean Piaget"

From the AMPA Los Dolses we welcome families to some of the extracurricular activities that we will offer.

As parents, and especially as a family, we understand that the formation of our children must not only be academic, but must be an integral formation, where they learn to develop their intellectual capacities and creative skills, which allows them, within a changing social context, to have the ability to face the changes and new situations that may arise throughout their lives. For all these reasons, in the A.M.P.A LOS DOLSES we will continue to improve every year with new proposals to achieve the best for our children.

The principal goal of education is to create men who are capable of doing new things, not simply of repeating what other generations have done—men who are creative, inventive, and discoverers. The second goal of education is to form minds which can be critical, can verify, and not accept everything they are offered.

¡¡PON TU MOVIL AQUÍ!!



<https://www.britishtime.es/altas/>



APRENDER INGLÉS CON EL MÉTODO BRITISH TIME FOR SCHOOLS

Nuestro principio de enseñanza es básico: ¿Cómo aprendemos todos a hablar nuestro propio idioma?. La respuesta a cómo hemos comenzado a hablar es fácil: de MANERA NATURAL escuchando a la gente a nuestro alrededor y asociando de modo inconsciente palabras y estructuras gramaticales a significados. Y de aquí parte nuestro programa British Time® For schools, porque para comenzar a hablar primero hay que escuchar y mucho.

Nuestros pilares son:

- ✓ Profesorado bilingüe.
- ✓ Apoyo de recursos digitales que captan el interés y potencian la participación del alumnado.
- ✓ Gran variedad de material visual y táctil en el aula para la interiorización de los contenidos.
- ✓ Sesiones especiales de SPEECH CLUB y BT LEARNING.
- ✓ Comunicación mensual desde la Jefatura de estudios a las familias informando de los contenidos y recomendaciones de recursos.
- ✓ Al finalizar cada cuatrimestre tutorías personalizadas con los docentes y envío de REPORT con logros del alumnado.
- ✓ En grupos Funny Kids® envío de vídeo demostrativo de las rutinas de aula al finalizar el curso escolar.
- ✓ Gestión integral de los exámenes Cambridge con asesoramiento a las familias sobre los progresos del alumnado y resultados durante el curso.



Britishtime®
For schools by Docendo



El método **British Time®** for schools abarca desde los 3 años hasta que el alumnado abandona el centro en 2º de bachillerato con materiales y actividades adaptadas a cada etapa de aprendizaje.

British Time® for schools cuenta con materiales pedagógicos propios en los programas para infantil y primer ciclo de primaria elaborados gracias a su experiencia educativa durante más de 15 años en la enseñanza de idiomas. La metodología de estos proyectos se entrelaza con líneas de intervención educativa en boga actualmente que potencian la estimulación sensorial de los escolares y su desarrollo individualizado.



Cambridge After Schools Project

1 ¿En qué consiste?

British Time® y **Cambridge University Press** establecen un marco de colaboración donde los elementos diferenciadores que nos unen son:

- Proyecto educativo
- Sello de calidad
- Programa pedagógico personalizado.

2 Reconocimiento oficial

Los exámenes de Cambridge English se conocen en todo el mundo por su calidad y prestigio y están reconocidos tanto por instituciones educativas como por el mundo empresarial. Completando la oferta educativa del centro, **British Time®** prepara al alumnado a las titulaciones de Cambridge Assessment permitiendo obtener un certificado acreditativo a nivel europeo.

3 Formación e ideario de convivencia educativa

En **British Time®** tenemos una visión integral de la educación y entendemos nuestro programa como un lugar de formación también en valores. En este planteamiento es fundamental nuestro profesorado, al que formamos también para garantizar el máximo beneficio de nuestras clases desde un enfoque lúdico y práctico.

4 Coherencia pedagógica

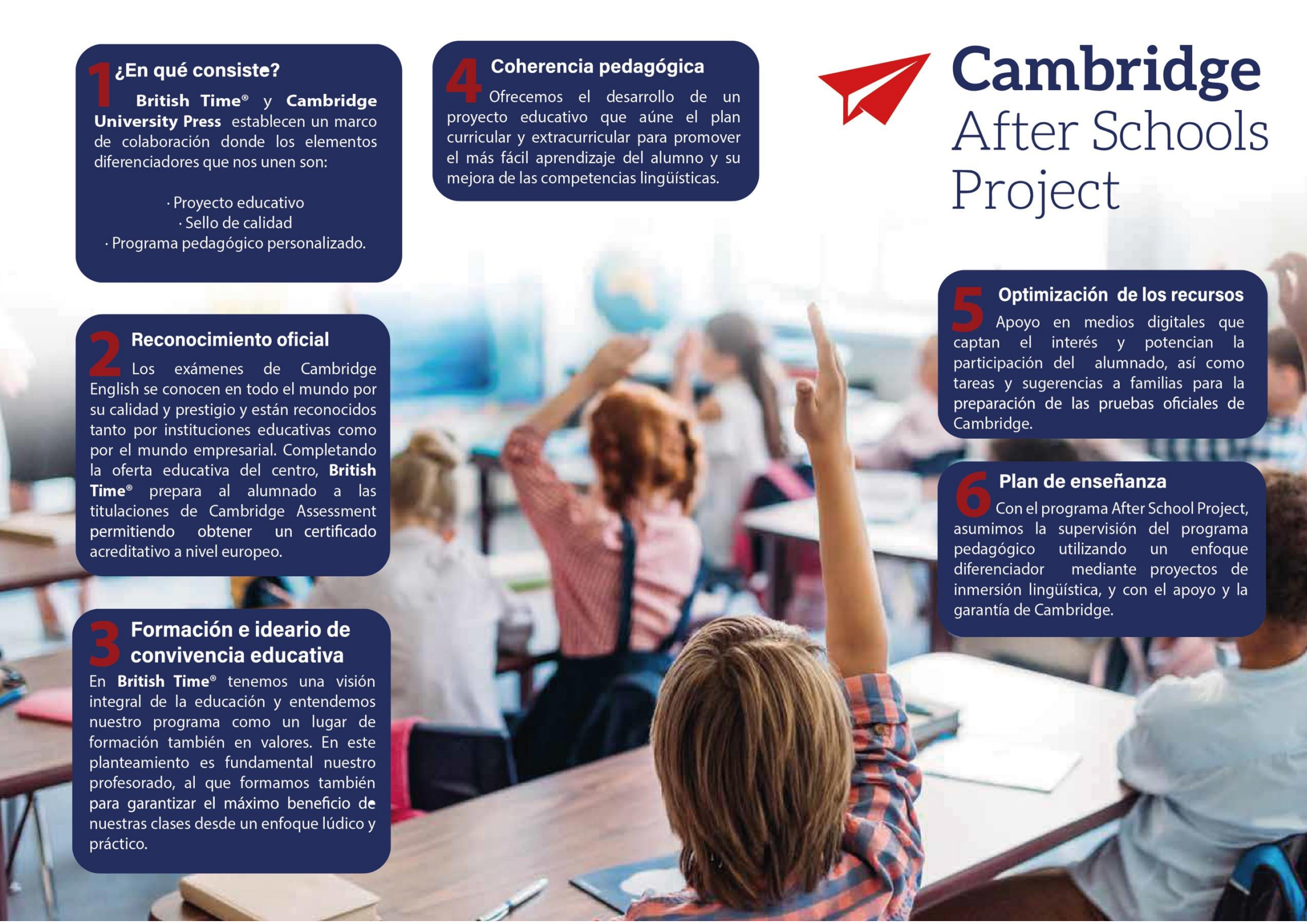
Ofrecemos el desarrollo de un proyecto educativo que aúne el plan curricular y extracurricular para promover el más fácil aprendizaje del alumno y su mejora de las competencias lingüísticas.

5 Optimización de los recursos

Apoyo en medios digitales que captan el interés y potencian la participación del alumnado, así como tareas y sugerencias a familias para la preparación de las pruebas oficiales de Cambridge.

6 Plan de enseñanza

Con el programa After School Project, asumimos la supervisión del programa pedagógico utilizando un enfoque diferenciador mediante proyectos de inmersión lingüística, y con el apoyo y la garantía de Cambridge.



EDUCACIÓN INFANTIL

El programa de estudios Funny Kids® comprende los tres años de la etapa infantil en la que nuestros escolares son pura energía, sienten curiosidad y ganas de descubrir el mundo que les rodea y ante todo, tienen una actitud vitalista y de disfrute que debemos responder con métodos de enseñanza divertidos y dinámicos. British Time® estructura la etapa en tres niveles:

La esencia de la metodología para nuestros "monstruitos" es simple, pero frecuentemente ignorada en la enseñanza de idiomas a estos niveles: los niños y niñas aprenden a hablar por imitación, escuchando a quienes les rodean e identificando por asociación palabras con su significado.

Por ello, British Time® for schools no se apoya en el uso de libros o fichas, sino que centra su esfuerzo en la aproximación al inglés a través del elemento dinamizador y motivador por excelencia dentro del aula: EL/LA PROFESOR/A. Es el docente quien, con la ayuda de multitud de recursos materiales, atrae al alumnado al fascinante mundo de la expresión en un idioma diferente del propio.



VISTA: todo el programa está repleto de estímulos visuales gracias a los recursos multimedia (vídeos, juegos y actividades didácticas), posters y flashcards de gran colorido. Conseguimos así captar la atención y el interés de los más pequeños en el aula y predisponerlos para el aprendizaje.

OIDO: la canción es un elemento básico para la asimilación de nuevos contenidos en cualquier idioma. Además, también mediante audios y vídeos con divertidos personajes vamos a practicar fonemas diferentes de la lengua castellana que requieren del entrenamiento fonológico.

TACTO: la capacidad de abstracción crece conforme lo hace el/la niño/a, por lo que vamos a obtener mejores resultados en nuestra enseñanza si somos capaces de integrar en el entorno más cercano y conocido del alumnado los nuevos contenidos.

Para ello introducimos en el aula juguetes y recursos táctiles de toda índole que incluso pediremos a los padres/madres que aporten de casa de su vida cotidiana para una mayor familiaridad. El resultado último de la combinación de todo lo que anteriormente expuesto son clases dinámicas con multitud de actividades en cada sesión para no perder el interés del niño que obtienen como resultado un aprendizaje gradual, global y muy natural del inglés.



PRIMER CICLO DE PRIMARIA:

Continuamos los mismos principios metodológicos iniciados con Funny Kids® a través de la primacia en el aula del habla y escucha. En esta etapa de primaria el alumnado desarrolla la lectoescritura en el aula y lo mismo hacemos en nuestras clases de inglés acompañando su proceso de aprendizaje reglado.

Los escolares siguen aprendiendo a través de canciones, juegos, actividades multimedia, vídeos y toda clase de estimulación visual y auditiva que les empuja a querer usar el inglés. Además, su cada vez mayor entendimiento les motiva a continuar con el aprendizaje y a no temer el hablar delante de sus compañeros y compañeras.

Nuevamente la figura del profesor y profesora es aquí fundamental, ya que es quien les introduce en las dinámicas del aula y les bombardea con constantes estímulos. Además, los materiales digitales que empleamos llenan la clase de divertidos personajes y música que amenizan las sesiones.

Nuestro alumnado recibe un booklet elaborado por British Time® for schools con fichas para reforzar la parte escrita y de lectura de los contenidos que se trabajan según el programa.

De este modo introducimos las 4 competencias de dominio del idioma lo que nos permite, a pesar de no ser el objetivo primordial en este ciclo, presentar a alumnos de 2º de primaria al examen STARTERS de Cambridge o Grade 1 GESE de Trinity.

Los contenidos entorno a los que trabajamos en el aula son:

- ✓ Amplitud de vocabulario
- ✓ Conjugaciones y tiempos verbales
- ✓ Estructuras gramaticales
- ✓ Comprensión auditiva en diferentes registros
- ✓ Complejidad de las redacciones
- ✓ Fluidez y pronunciación

NOVEDAD

A partir del curso 2022-2023 llega a las clases de primaria SPEECH CLUB, unas divertidas sesiones centradas en potenciar el habla a través de divertidos juegos y pruebas realizadas en un espacio diferente al aula ordinaria.

SEGUNDO Y TERCER CICLO DE PRIMARIA

Al empezar con el inglés desde edades muy tempranas, a partir de los 7 / 8 años, podemos encaminar las clases de inglés a la preparación de la obtención del grado A1, e incluso A2 del marco común europeo o certificados reconocidos por Cambridge English:

Starters (2º- 3º Primaria)

Movers A1 (4º- 5º Primaria)

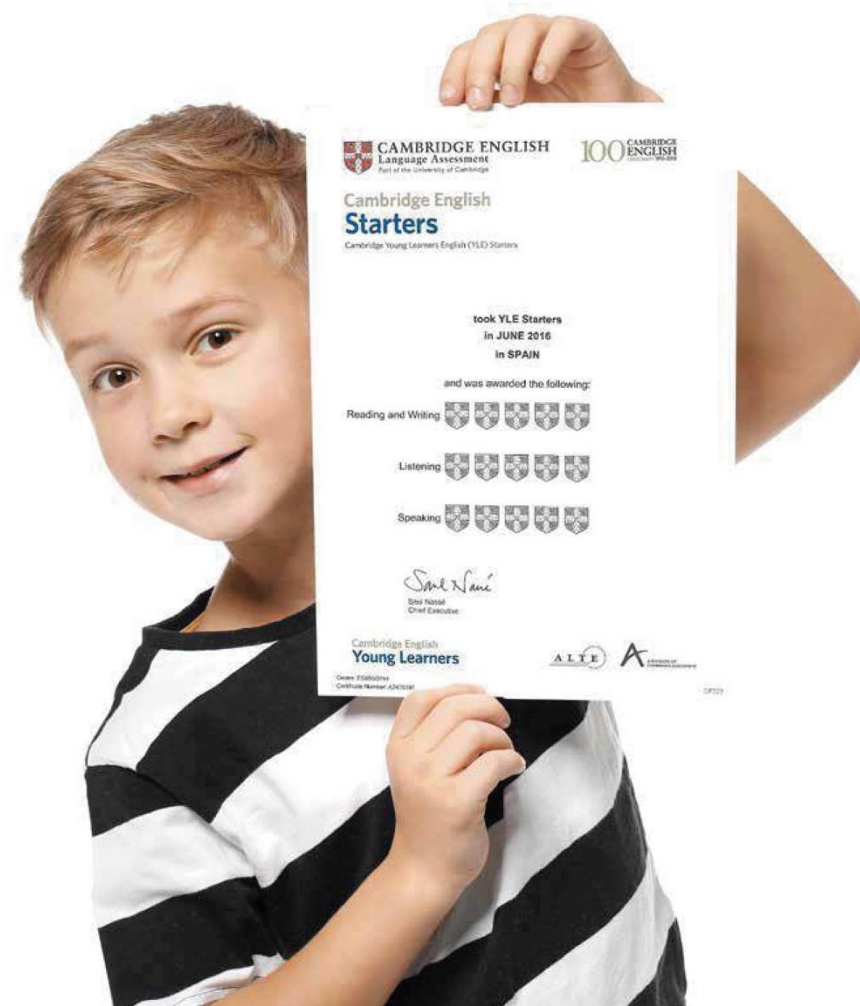
Flyers A2 (5º- 6º Primaria)

Estos cursos se desarrollan según la metodología y contenidos de Cambridge ESOL, y tras superar el examen, otorgan a nuestro alumnado un certificado oficial con reconocimiento académico y laboral. Para entrar en cualquiera de estos cursos será necesario superar una prueba de nivel al inicio de curso que determinará el nivel del estudiante. El alumnado de estos niveles recibe, al inicio de curso, una carpeta con un libro preparatorio que se complementa con los recursos de aula del profesor/a para trabajar las cuatro habilidades básicas que miden estos exámenes:

- ✓ Writing
- ✓ Reading
- ✓ Listening
- ✓ Speaking

El programa **British Time**® de primaria se enriquece con actividades complementarias las rutinas de aula como son:

- ✓ **SPEECH CLUB:** actividades y juegos centrados en la potenciación del habla rompiendo la monotonía del aula.
- ✓ **BT LEARNING:** dos sesiones al mes para reforzar el vocabulario y estructuras gramaticales estudiadas a través de recursos multimedia.





Nuestros años de experiencia docente nos han conducido a la elaboración de los materiales que mejor se adecúan a nuestro método didáctico. Estos recursos de gran fuerza audiovisual potencian los resultados de British Time® for Schools, siendo especialmente relevantes en el programa de infantil Funny Kids®.

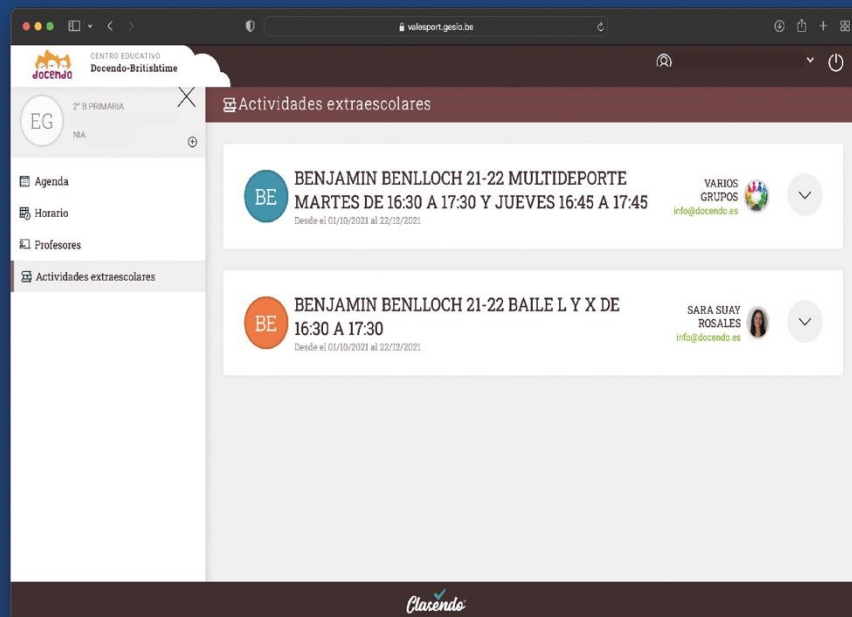
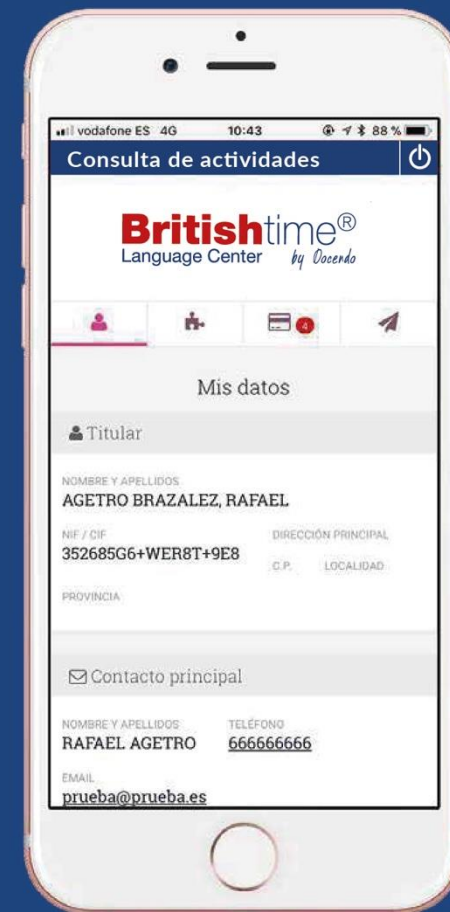
A través de Booklets redactados por nuestro equipo pedagógico, incluimos fichas específicamente diseñadas para reforzar las diferentes áreas de aprendizaje que comprenden las etapas de 3 a 7 años. Estos materiales se combinan a la perfección con los juegos, dinámicas grupales y actividades de estimulación sensorial anexas en los manuales de los profesores y profesoras.

A partir de 2º-6º de primaria, con la entrada en escena de los certificados oficiales Cambridge, aparecen en escena los libros de la editorial Cambridge University Press, de gran prestigio y con un infinito bando de recursos de aula que se unen a los manuales de actividades elaborados y proporcionados por British Time®. Año tras año seguimos innovando y actualizando nuestro catálogo de materiales para incorporar las nuevas tendencias educativas.



PLATAFORMAS DE COMUNICACIÓN CON BRITISH TIME

- ✓ Información diaria de asistencias y comportamiento.
- ✓ Agenda de actividades.
- ✓ Vías de comunicación con profesores y empresa.
- ✓ Comentario mensual personalizado del profesor.
- ✓ Descarga del boletín cuatrimestral (disponible en Clasendo).
- ✓ Área de descargas.





	Lunes	Martes	Miercoles	Jueves	Viernes
17:00 a 18:00		Funny kids		Funny kids	
17:00 a 18:00		Primary fun		Primary fun	
17:00 a 18:00		Cambridge		Cambridge	

	FUNNY KIDS	PRIMARY FUN	CAMBRIGE EXAMS	MATERIAL CUATRIMESTRE
PRECIO	25€	25€	25€	48€



Normativa y condiciones

- Las bajas sólo se cogerán hasta el 20 de cada mes de cara al mes siguiente no existiendo la posibilidad de reclamaciones fuera de plazo. Pueden realizar las bajas en nuestra página web: www.britishtime.es en BAJA EN UNA ACTIVIDAD.
- Las devoluciones de recibos suponen un recargo de 6€ por gastos bancarios.
- El cobro de los recibos se efectuará entre el 1 y el 5 de cada mes.
- La empresa se reserva el derecho de admisión en actividades a alumnos/as con impagos pendientes.
- Alumnado con singularidades médicas por favor envíen correo electrónico a info@britishtime.es con el asunto: MÉDICO.



- Las extraescolares dan comienzo el 3 de octubre (según día de la semana) y finalizarán el 31 de mayo.
- **LOS NO ASOCIADOS AL AMPA PAGARAN UNA MATRICULA DE 10€ Y 3€ MAS POR MES Y ACTIVIDAD.**
- **LA CUOTA DE SOCIO AMPA 15€ LA COBRAREMOS UNA VEZ SE INSCRIBAN SI SEÑALAN LA CASILLA DEL AMPA, PERO DEBERAN RELLENAR EL FORMULARIO DEL AMPA.**
- Las actividades extraescolares se dividen en dos cuatrimestres: octubre-enero y febrero-mayo.
- A la finalización de cada cuatrimestre las familias recibirán un boletín informativo sobre los progresos de los alumnos en el programa de idiomas.
- En caso de no recibir las claves para el acceso a los paneles de información sobre las extraescolares, pueden mandar un email a info@docendo.es solicitando unas nuevas.
- Acceso a la plataforma familias:
<https://valesport.gesio.be/apps/clasendo/>
- A final de curso se realizará una exhibición de las diferentes actividades como clausura del curso.

**BRITISH TIME
FOR SCHOOLS- by DOCENDO
ORIHUELA
865608396-620790240
INFO@BRITISHTIME.ES**